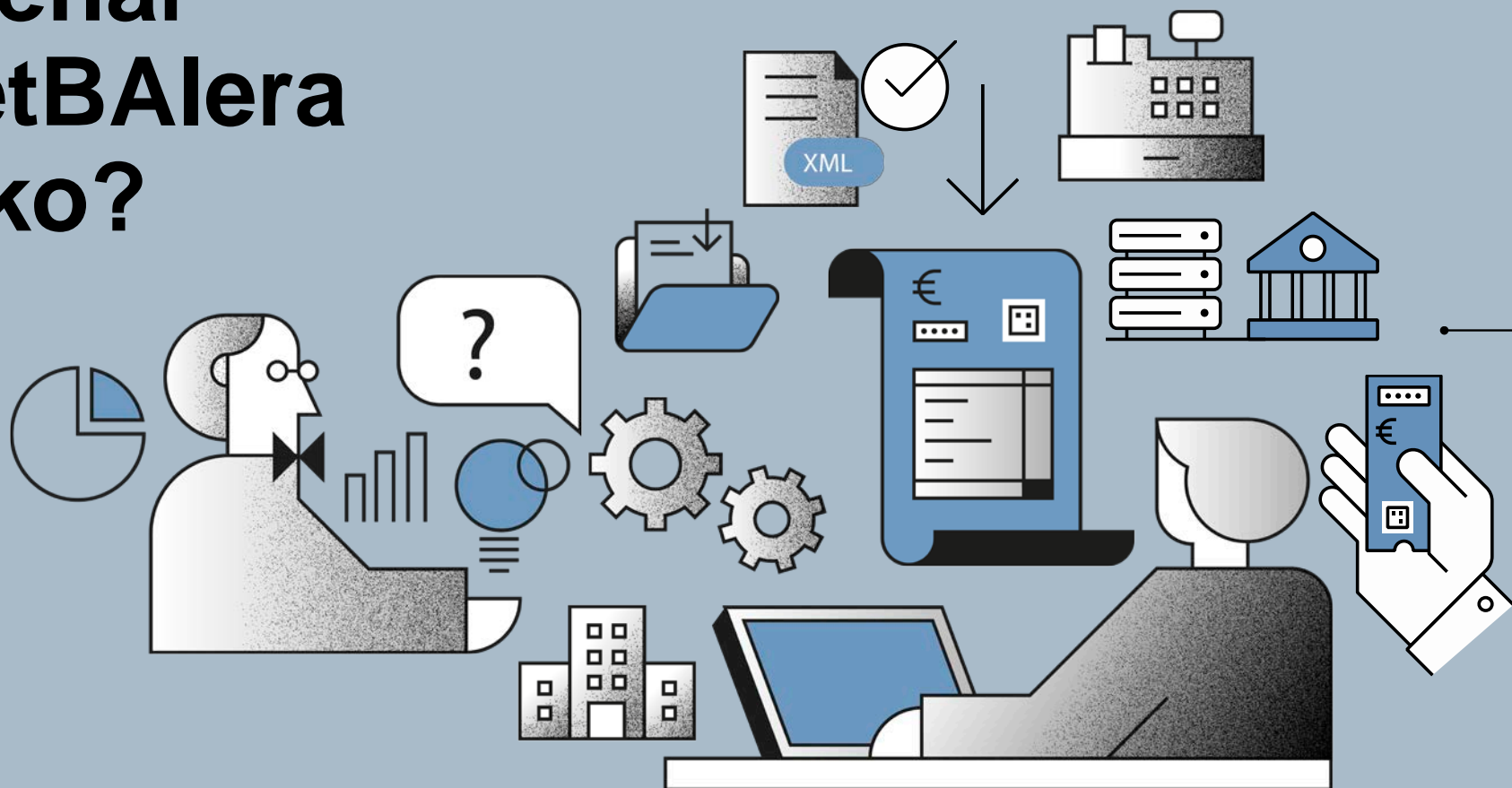


Zer jakin behar duzu TicketBAlera jauzi egiteko?

Erabilera-gida



Zer da eta nola funtzionatzen du TicketBAIk?

TICKETBAI

Eman ditugun ondasunak edo zerbitzuak jasotzen dituzten fakturen osotasuna, kontserbazioa, trazabilitatea eta bortxaezintasuna bermatzen duen *software* bat da.

Ziurtagiri bat (2) beharko dugu faktura bat sortzeko beharrezko informazioa daraman XML (3) artxibo bat sinatzeko.

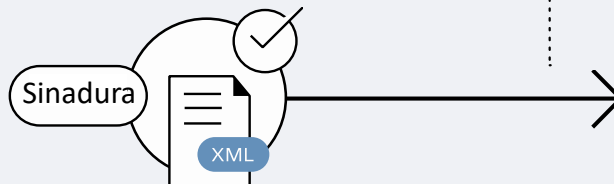
Faktura bakoitzak kode identifikatzaile bat eta QR (4) bat izango du, eta hura igortzean, bezeroari bidali eta gure kontabilitatean gordetzeaz gain, **Foru Ogasunari helaraziko zaio automatikoki** (5).

1 

Zure fakturazio softwareak edo ticketing sistemak prest eta TicketBALerako alta emanda egon beharko du.

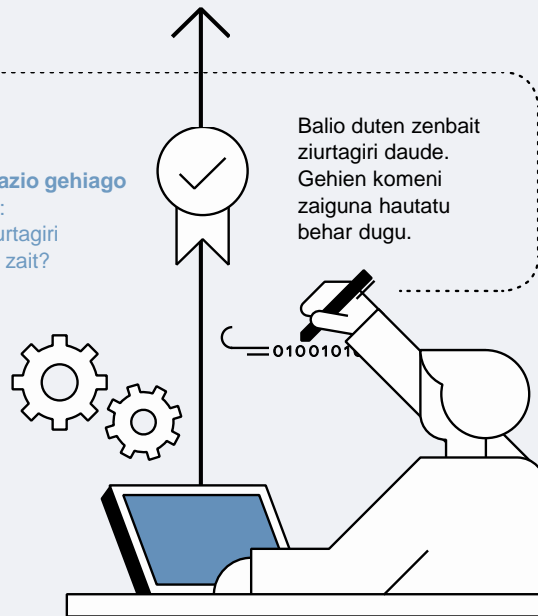
Gure aholkularitzari/gestoriari edo gure hornitzaile teknologikoari kontsulta diezaiokegu, urratsak nola ematen ari garen jakiteko.

3 Gure ziurtagiriarekin sinatuko dugun XML bat sortuko da.



2 **Informazio gehiago hemen:**
Zein ziurtagiri komeni zait?

Balio duten zenbait ziurtagiri daude. Gehien komeni zaiguna hautatu behar dugu.

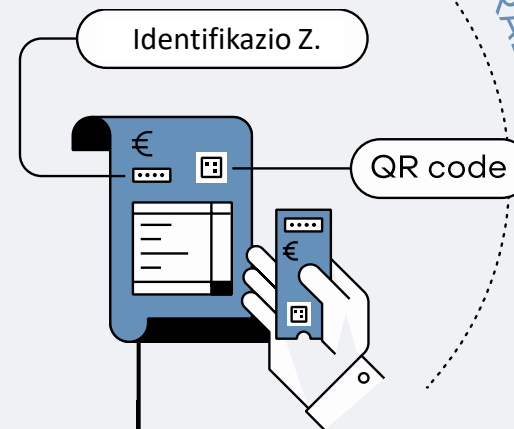


Gainera, Foru Aldundiek TicketBALera egokituta dauden fakturazio-programak eskaintzen dituzte doan:

- [FactorAraba](#)
- [Egin zure faktura-Batuz-Bizkaia](#)
- [FakturaBAI-Gipuzkoa](#)
- [Ef4ktur](#)

NUESTRA NUEVA FACTURA/TICKET GENERADA

4



Bidalketa automatikoa

Kontabilitate

Bezero

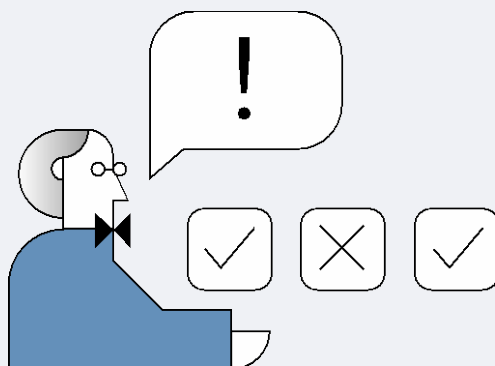
5

Gure faktura automatikoki helaraziko zaio Ogasunari.



Hacienda Foral

Zein ziurtagiri komeni zait?



IZENPE ZIURTAGIRIAK

TicketBALera jauzi egiteko, gure behar eta egoeretara gehien egokitzen den ziurtagiria hautatu behar dugu.

Informazio gehiagorako:
www.izenpe.eus/ticketbai/

PERTSONA FISIKOA



Herritarren ziurtagiriak
Izenpeko txartel berdea edo BakQ (hodeian)

Autonomoaren bizitza pertsonala eta jarduera ekonomikoa ez dira bereizten.



Identifikazio bide horien ziurtagiriak ez dira esportagarriak eta ezin dira "atera" beste gailu edo zerbitzari batean jartzeko.

ESKAERA EGIN

PERTSONA JURIDIKOA



Erakundearen ordezkarria.

Bere software bertsioan.

Pertsona juridikoaren arduraduna den pertsona fisikoa identifikatu.

ESKAERA EGIN

Erakundearen zigilua.

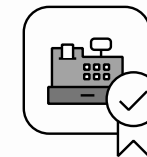
Prozesu automatizatueterako

Ez dira ordezkararen datu pertsonalak ageri, enpresa soilik identifikatuko da.

TicketBALerako egokiena da, faktura elektronikoa egiten bada batez ere.

ESKAERA EGIN

TICKETBAIERAKO SOILIK DIRENAK



Autonomoen ziurtagiria

ABANTAILAK
Herritarren ziurtagiriaren alternatiba da, jarduera ekonomikoa bizitza pribatutik bereizteko aukera ematen baitu.

Software formatuan dago, eta gailu eta zerbitzari ezberdinetan erabil daiteke.

Doakoa da.



Beharrezkoa da eskaera egiteko BakQ edo gaitutako ziurtagiri bat izatea.

ESKAERA EGIN

Gailua. Makinan instalatuta.

ABANTAILAK:
Makina bakoitzak (saltokiko terminalak, kutxa erregistratzailea) berea du eta Ogasuneko zergapekoari (pertsona fisikoa edo juridikoa) lotuta daude.

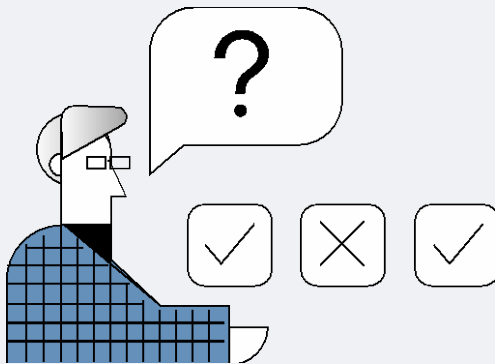
Doakoa da.

Iraupena 10 urtekoa da.

ESKAERA EGIN



Zer ziurtagiri sartuko dut nire produktuan?



IZENPE ZIURTAGIRIAK, ERABILITAKO SOFTWARE BERMATZAILEAREN ARKITEKTURAREN ARABERA.

Gure ticketing edo fakturazio produktuaren araberakoa izango da ziurtagiriaren hautaketa.

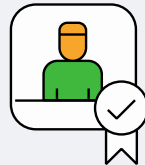
Informazio gehiagorako:
www.izenpe.eus/ticketbai/

BEZEROAREN SINADURA

Ez dago ziurtagiriaren erabilera-mugarik.

Proposatutako edozein ziurtagiri erabil daiteke.

Gogoan izan hautatu aurretik, ziurtagiri bakoitzaren baldintzak, eskatzailearen edo euskarriaren arabera.



Herritarren ziurtagiriak

Izenpeko txartel berdea edo BakQ (hodeian).

Autonomoaren bizitza pertsonala eta jarduera ekonomikoa ez dira bereizten.

ESKAERA EGIN

ZERBITZARIAREN SINADURA

Mugak ziurtagiriaren erabilera, arkitektura dela eta.

Gailuaren ziurtagiria ezin da zerbitzariaren sinaduran erabili hirugarrenei edo hartzaileari sinatzeko.

Txartelean, Token USBan edo hodeian (BakQ) igorritako ziurtagiriak ezin dira esportatu zerbitzarian izateko.



Erakundearen ordezkaria.

Bere *software* bertsioan.

Pertsona juridikoaren arduraduna den pertsona fisikoa identifikatu.

ESKAERA EGIN

Erakundearen zigilua.

Prozesu automatizatuatarako.

Ez dira ordezkariaren datu pertsonalak ageri, enpresa soilik identifikatuko da.

Faktura elektronikoaren *software*erako egokiena da.

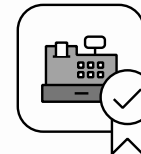
ESKAERA EGIN

BANATUTAKO ARKITEKTURA

Mugak sinatuko den tokiaren araberakoa izango dira (lokala, zerbitzaria...)



Beharrezkoa da eskaera egiteko BakQ edo gaitutako ziurtagiri bat izatea.



Autonomoen Ziurtagiria.

Software formatuan dago, eta gailu eta zerbitzari ezberdinetan erabil daiteke.

Doakoa da.

ESKAERA EGIN

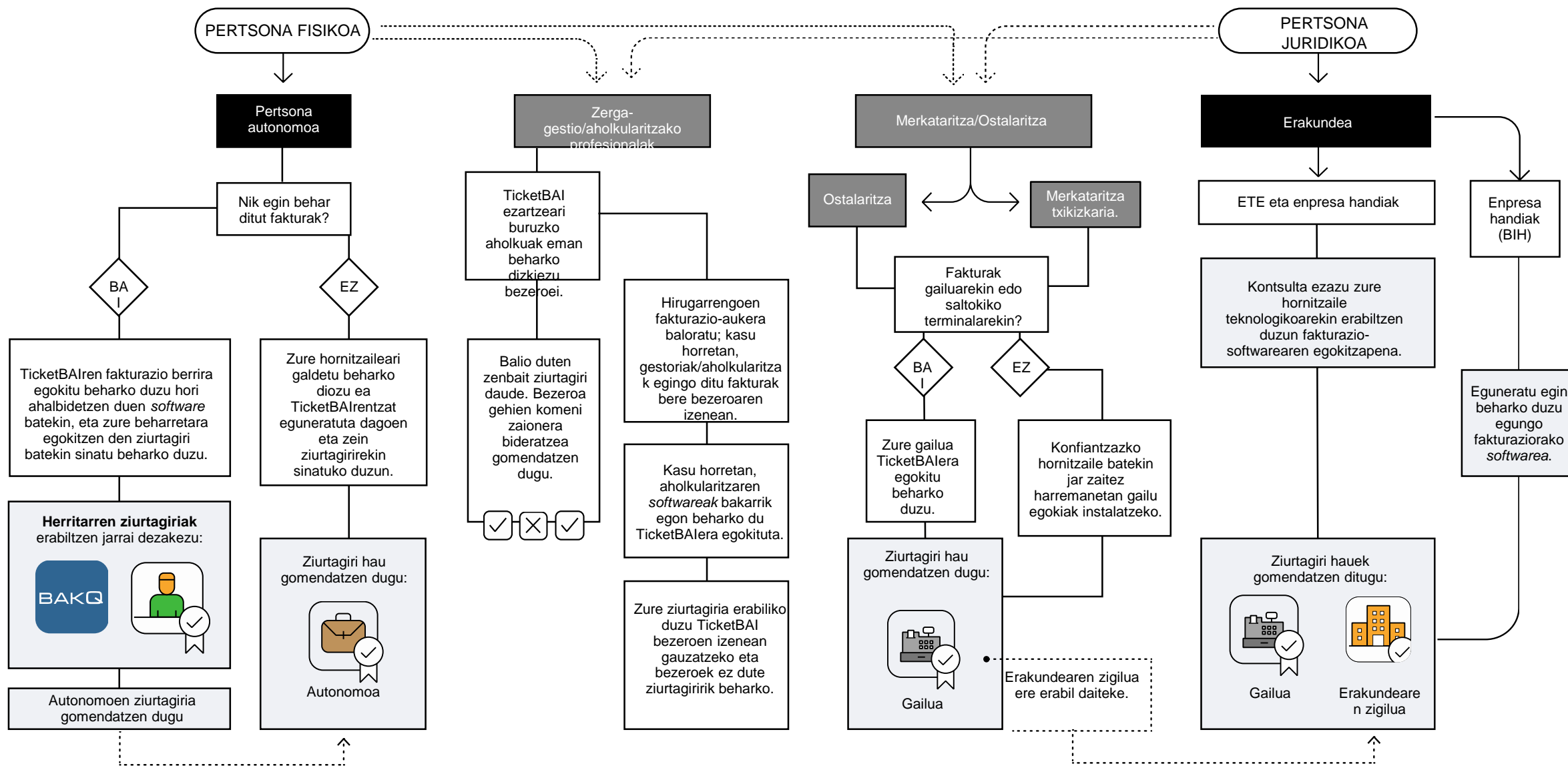
Gailua. Makina instalatuta.

Makina bakoitzak (saltokiko terminalak, kutxa erregistratzailea) berea du eta Ogasuneko zergapekoari (pertsona fisikoa edo juridikoa) lotuta daude).

Erakundea ez den eta fakturak/tiketak egiten dituen beste hirugarren bategi eskatu eta kudea dezake.



Zer agertoki aurki ditzaket?





Edozein informaziotarako:
Edozein informaziotarako:

Tel. 900840123
Tel. 945016290

www.izenpe.eus/ticketbai

