

Manual de instalación en
Microsoft Windows XP



f4ktur



Índice

1. Requisitos mínimos.....	3
1.1. Máquina virtual de Java 6.....	3
1.1.1. Instalación.....	3
2. Instalación de ef4ktur en Microsoft Windows XP.....	6



1. Requisitos mínimos

Los requisitos mínimos para utilizar ef4ktur sobre Microsoft Windows XP son los siguientes:

- Máquina virtual de Java 6.
- Lector de tarjetas y tarjeta criptográfica o en su defecto, un certificado de software.

1.1. Máquina virtual de Java 6

1.1.1. Instalación

Al hablar de dependencias, nos referimos a otros programas que son necesarios para que ef4ktur pueda funcionar. Como ef4ktur es programa hecho en Java, necesita la máquina virtual de Java para poder funcionar.

Esta máquina virtual se encuentra en el paquete Sun Java 6 Runtime Environment (JRE 6) y se necesita esta versión o alguna superior.

Puede descargarse desde: <http://www.java.com/es/download/manual.jsp>.



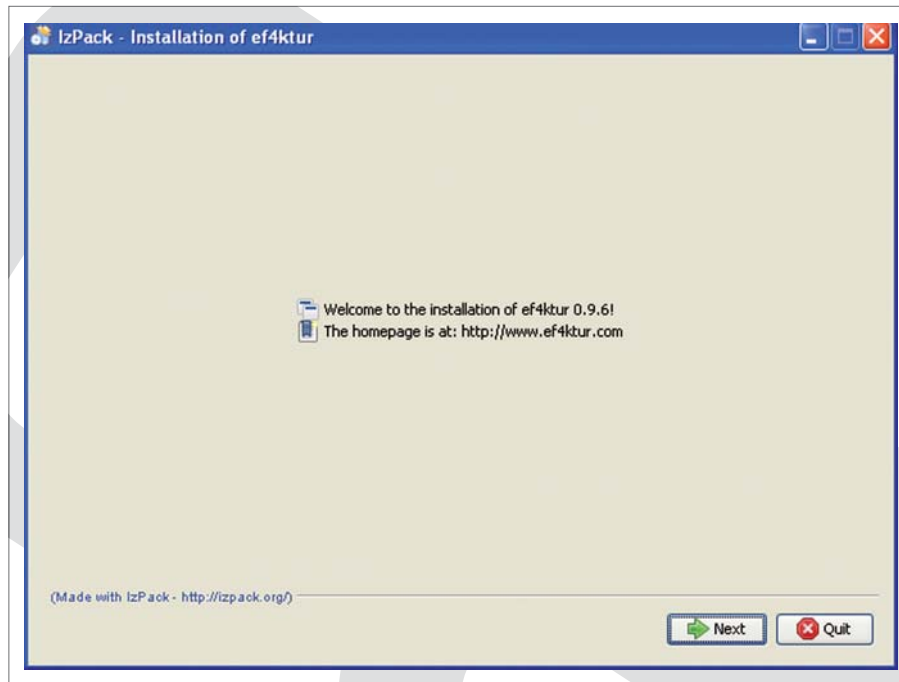
Al acceder a la página web de descarga del JRE 6, la descarga es muy simple:

Una vez se ha instalado el JRE 6, se puede proceder a instalar ef4ktur, haciendo doble click sobre el instalador de este.

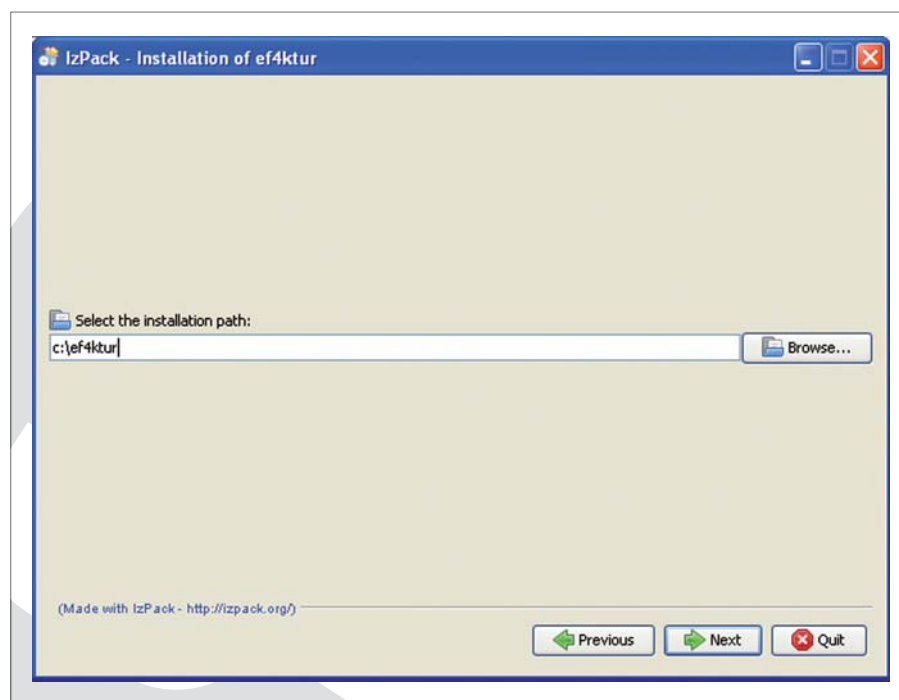


2. Instalación de ef4ktur en Microsoft Windows XP

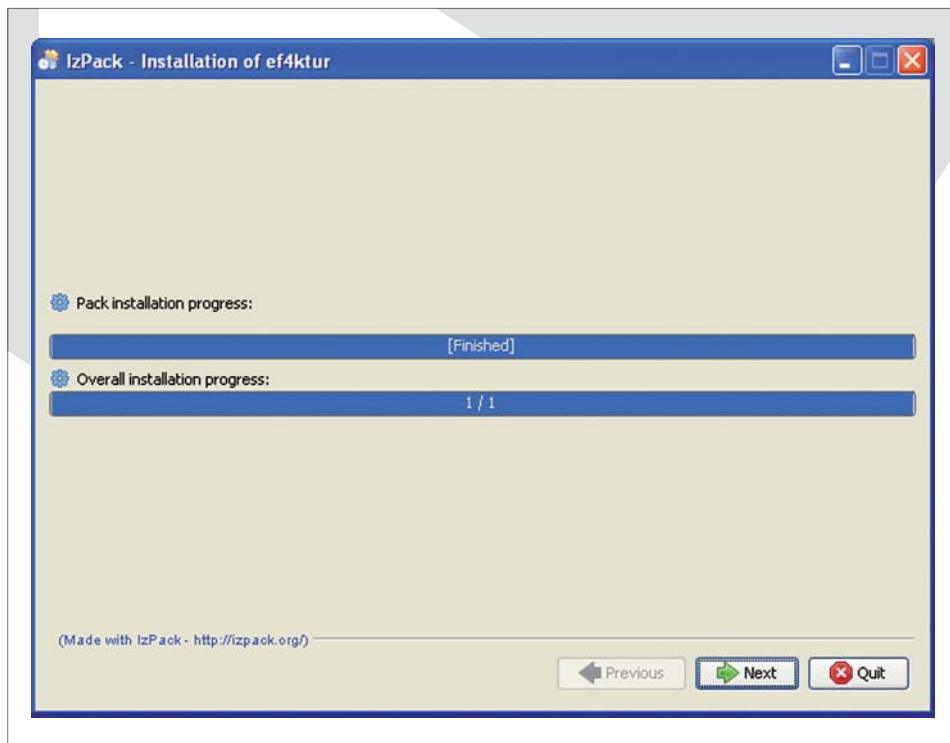
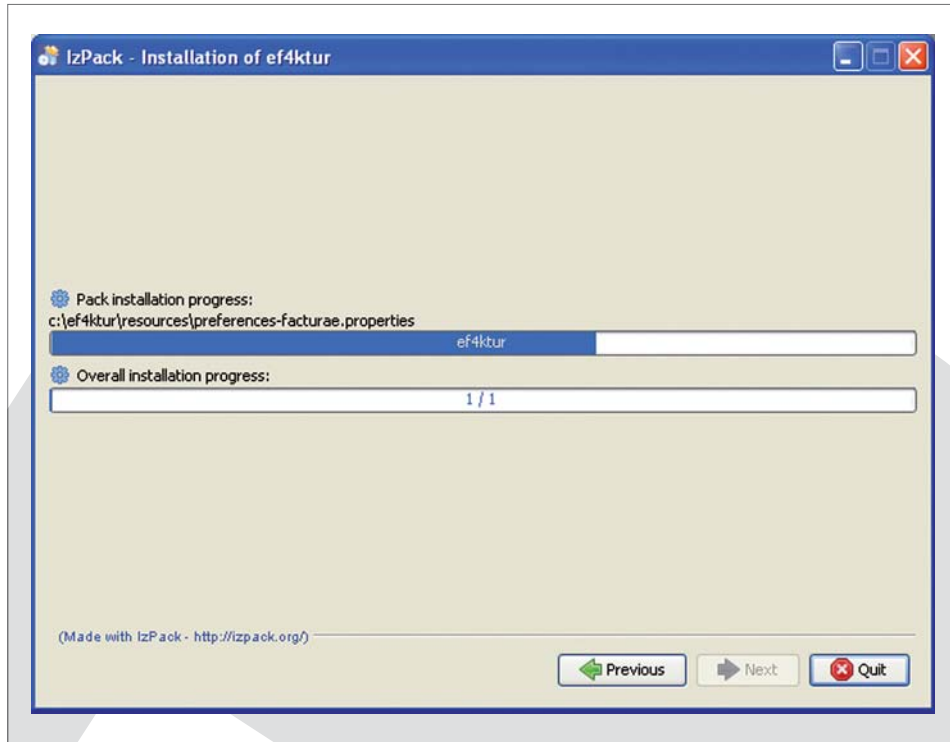
Al iniciar el proceso de instalación, se abrirá una ventana de presentación:



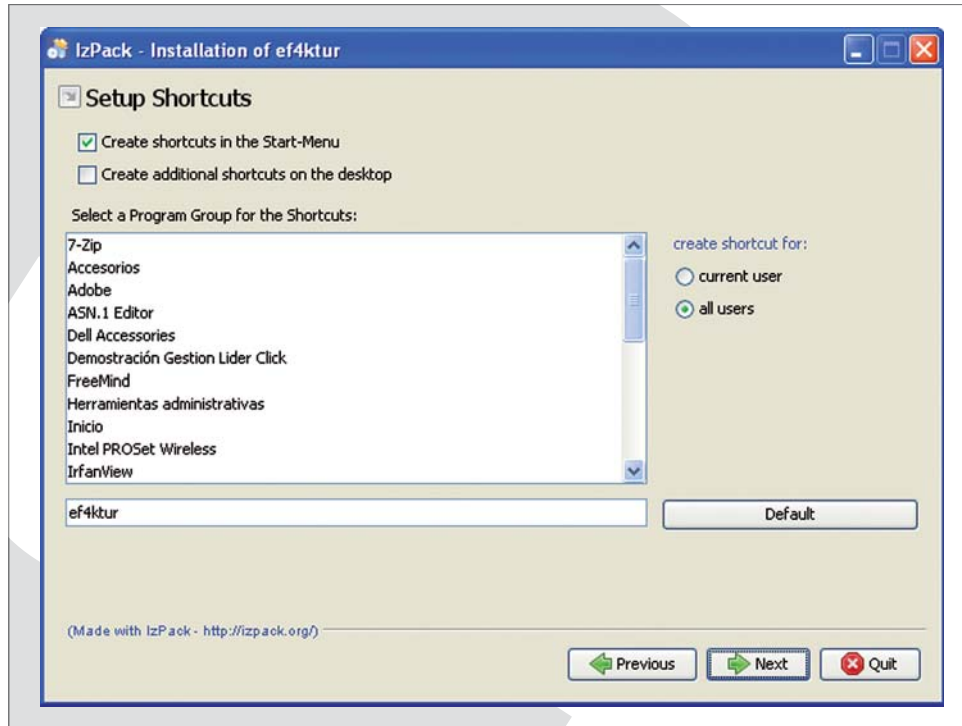
A continuación podemos seleccionar la ruta en la que se instalará ef4ktur.



Durante el proceso de copia de ficheros, aparecerá una barra de progreso mostrando el estado del proceso de instalación.



Después de la copia de ficheros, se puede elegir si añadir los accesos a ef4ktur en el menú Inicio (en este caso puede seleccionarse la sección en la que instalarlos), en el escritorio o en ambos lugares. También puede instalarse para el usuario actual o para todos los usuarios del sistema.



Finalmente, aparecerá una ventana de resumen:

